

Polyuretanové potrubí, (do +125 °C)

Příhláška

- flexibilní hadice na vzduch, prach, abrazivní sypké materiály a vlákna
- dodávka vzduchu: UV sušička, infračervená sušička
- odsávání výparů vznikajících při svařování
- odsávací rameno
- vytápění stanů, letištních prostor, topení pro stavební stany

Vlastnosti

- vyztuženo tkaninou
- super lehká

- velmi ohebná + stlačitelná 4:1
- odolná vůči abrazi
- dobrá odolnost vůči olejům, benzínu a chemikáliím
- stěna: samozhášecí dle: NF P 92-503 M1
- odpovídá směrnici RoHS
- REACH according to --> Technologie / Technické informace / REACH

Teplotní rozsah

- -40 °C až 125 °C

Konstrukce

- pružinový ocelový drát integrovaný ve stěně hadice
- Páska s textilní výtuhou
- stěna: polyurethan povrstvený vláknem
- šířka stěny 0,25 mm cca.

Varianty k dodání

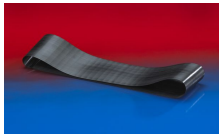
- další průměry a délky jsou k dispozici na vyžádání
- tmavošedý (standart)
- zákaznické značení produktu
- Stlačené balení v plastickém obalu (nízké náklady na přepravu, minimální skladovací velikost)

Vnitřní průměr	Vnější průměr	Přetlak	Podtlak	Poloměr ohybu	Hmotnost	Rozměry skladem	Číslo objednávky
(in / mm)	(mm)	(bar)	(bar)	(mm)	(kg/m)	(m)	
2 / 50-51	59.00	0,905	0,335	34.00	0.84	7,5 15	370-0051-0000
2,36 / 60	68.00	0,755	0,285	38.00	0.81	7,5 15	370-0060-0000
2,5 / 63-65	73.00	0,700	0,265	38.00	0.80	7,5 15	370-0065-0000
3 / 75-76	84.00	0,680	0,23	38.00	0.77	7,5 15	370-0076-0000
- / 80	88.00	0,570	0,215	32.00	0.78	7,5 15	370-0080-0000
3,5 / 89-90	98.00	0,505	0,19	38.00	0.80	7,5 15	370-0090-0000
4 / 100-102	110.00	0,455	0,14	41.00	0.80	7,5 15	370-0102-0000
- / 110	120.00	0,415	0,12	33.00	0.81	7,5 15	370-0110-0000
5 / 125-127	138.00	0,365	0,105	32.00	0.93	7,5 15	370-0127-0000
5,5 / 140	151.00	0,325	0,095	35.00	1.04	7,5 15	370-0140-0000
6 / 150-152	163.00	0,305	0,085	32.00	1.07	7,5 15	370-0152-0000
6,5 / 165	176.00	0,275	0,08	50.00	1.27	7,5 15	370-0165-0000
7 / 178-180	196.00	0,255	0,075	58.00	1.48	7,5 15	370-0180-0000
8 / 200-203	216.00	0,230	0,055	69.00	1.75	7,5 15	370-0203-0000
10 / 254	268.00	0,180	0,045	59.00	1.99	7,5 15	370-0254-0000

Při přetlaku a podtlaku doporučujeme dodržet hranici provozní hodnoty. Bližší informace o vyšším zatížení jsou dostupné na vyžádání. Poloměr ohybu je měřen podle vnitřního zahnutí hadice. Právo učinit technické změny je vyhrazeno. Všechny hodnoty jsou stanoveny při teplotě 20 °C a jsou jen přibližné. Další technické údaje jsou dostupné na www.norres.com/cz/technologie/

Při přetlaku a podtlaku doporučujeme dodržet hranici provozní hodnoty. Bližší informace o vyšším zatížení jsou dostupné na vyžádání. Poloměr ohybu je měřen podle vnitřního zahnutí hadice. Právo učinit technické změny je vyhrazeno. Všechny hodnoty jsou stanoveny při teplotě 20 °C a jsou jen přibližné. Další technické údaje jsou dostupné na www.norres.com/cz/technologie/

Příslušenství



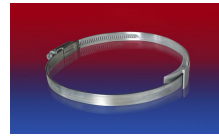
CONNECT 228



CONNECT 270-271



CONNECT 223



CLAMP 210 BRIDGE
CLAMP



CLAMP 208